

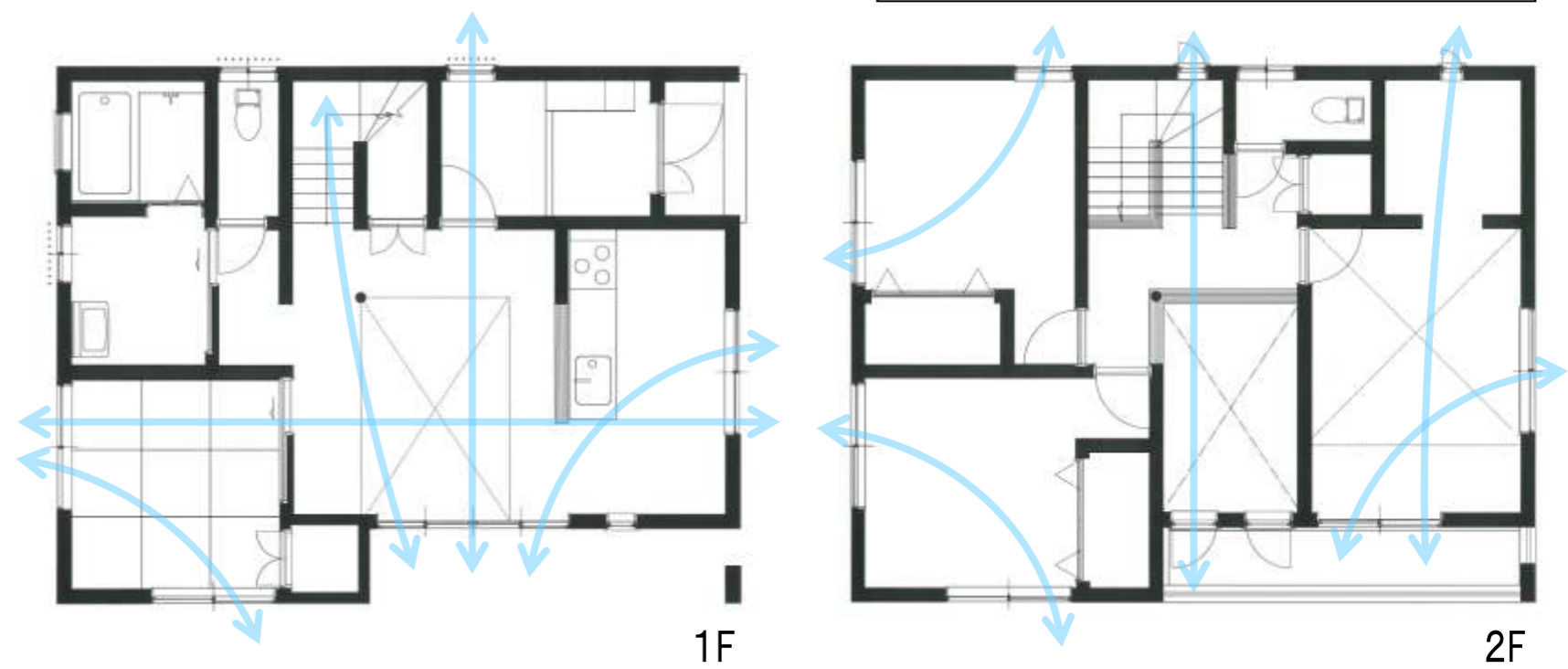
# 風と暮らす家

## ■モデルプランの例

自然の力を利用して快適に暮らす家を提案いたします。

モデルプラン  
 1F: 56.00㎡ (16.94坪) 2F: 52.00㎡ (15.73坪)  
 延床面積: 108.00㎡ (32.67坪)

- |    |                                   |
|----|-----------------------------------|
| 断熱 | ① 高性能グラスウール<br>高性能なグラスウールをふんだんに使用 |
|    | ② 深い軒の出<br>夏の強い光をカット              |
| 光  | ③ バルコニー<br>夏の日差しを遮る               |
|    | ④ 落葉樹<br>夏は日差しを遮り、冬は日差しを取り入れます    |
| 風  | ⑤ 2方向窓<br>1つの部屋でも風が通る             |
|    | ⑥ 常緑樹<br>北風をブロック                  |
|    | ⑦ 深い軒の出<br>雨の日も窓を開けて換気可能          |



家の快適さを得ようとするには、風が室内を“通り抜ける”ことが大切なので、各部屋ごとに風の入口と出口となる2方向以上の窓を設けることが必要。  
 空気の停滞する場所をなくすことは、夏場の室温上昇の防止となることと同時に、湿気やカビなどから家をまもることに繋がります。

